



**DÉTERGENTS - TRAITEMENT DE SURFACES**

# 140 - TRAFIC

## DESCRIPTION

- « **140 TRAFIC** » est une émulsion acrylique, auto brillante métallisée.
- Les sols traités au « **140 TRAFIC** » peuvent être lavés avec une solution nettoyante neutre ( « **352 NET-SURODOR** », « **130 SOLSAIN** », « **126 DETOL** ») ou avec le « **137 SHAMCIR** » pour nettoyer et entretenir le côté brillant du sol.
- Laisse une agréable odeur de lavande sur le sol traité.

## CARACTERISTIQUES

Aspect	Liquide blanc laiteux	Densité à 20°C	1,015 ± 0,015
Odeur	Lavande	pH à 20°C (produit pur)	8,3 ± 0,5

Après le traitement au « **140 TRAFIC** », l'entretien du sol se fait avec une serpillière humide.

**ININFLAMMABLE – BIODEGRADABLE A PLUS DE 90 %**

## MODE D'EMPLOI

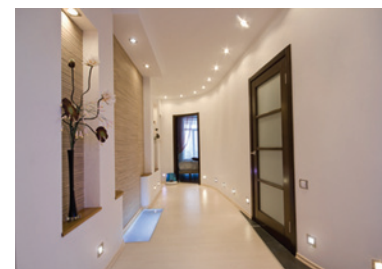
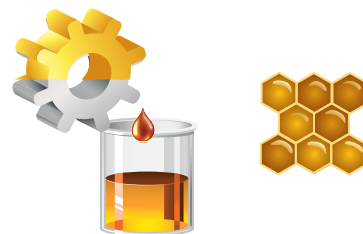
- ▶ Avant la première application du « **140 TRAFIC** », il est indispensable de décaper le sol à l'aide de notre « **142 DECAPANT SOLS** ».

### Utilisation :

- ▶ Sur le sol sec et propre, étendre « **140 TRAFIC** » en couche fine et régulière (couche croisée) prévoir 2 couches (laisser sécher 30 à 45 minutes entre chaque couche).
- ▶ Laisser sécher 30 minutes minimum, avant de tolérer le passage.

« **140 TRAFIC** » s'applique sur des Sols thermoplastiques, caoutchouc, terrazzolites, mosaïques, carrelages, etc ...

**PRODUIT PUR PRÊT À L'EMPLOI.**



Les informations contenues dans la présente fiche sont l'expression de nos connaissances et de résultats d'essais effectués dans un souci constant d'objectivité. Cependant, elles ne peuvent en aucun cas être considérées comme apportant une garantie, ni comme engageant notre responsabilité en cas d'application défectueuse. Des essais préalables à chaque utilisation permettront de vérifier que les modes d'emploi et les conditions d'application du produit sont satisfaisants. Nos spécialistes sont à la disposition des utilisateurs pour les aider à résoudre au mieux leurs problèmes.